



第20回 長浜北ロータリー杯剣道大会

主催：長浜北ロータリークラブ
主管：長浜市剣道連盟
後援：中日新聞社
長浜市教育委員会

2023年3月12日
13:00～17:00
高月運動広場体育館

大会次第

開場	12:00		
受付	12:15～12:45		
		※健康観察表・団体戦オーダー表を提出のこと	
開会式	13:00～		
開会宣言		大会実行委員長	丸田 耕嗣
国歌斉唱			
大会会長挨拶		ロータリークラブ	池田 美由紀
試合錬成上の注意		審判長	鐘居 忠芳
選手宣誓		高月剣道倶楽部	浅見 日和
会場使用上の注意			
試合 開始	13:30～		
閉会式	16:30～		
成績発表		本部記録	
表彰		ロータリークラブ	池田 美由紀
講評		審判長	鐘居 忠芳
閉会宣言		大会実行委員長	丸田 耕嗣

大会役員

大会会長	池田美由紀(ロータリークラブ)
大会副会長	松本俊彦
審判長	鐘居忠芳
大会実行委員長	丸田耕嗣
競技責任者	田川剛
大会事務局	岩根由美子

受付	川上香織・岩根由美子
本部記録	瀧川よしゑ・岩根由美子
放送	野川帆乃香
救護	小林恭子
記録写真	野川正人・田川剛
筆耕	沢田浩臣・北川清治
会場責任者	保積和貴

審判主任・審判員

敬称略

	第一試合場	第二試合場	第三試合場	第四試合場
審判主任	福本 裕幸	三宅 肇	田淵 泰久	野川 正人
審判	西門 伸次 浅見 一夫 三輪 芳裕 浅見 優 野川 透矢	保積 和貴 小林 恭子 田中 絃太郎 宮部 稜也 脇坂 功基 鍋島 直光	雨森 元宏 辻村 浩 西尾 彰彦 西河 文博 福本 庄悟	米田 善徳 田川 剛 田中 宏明 吉川 昂希 福本 紗矢香
補助役員	吉村 圭翔 西尾 蓮	奥村 颯太 丸本 望花	澤 來優 松村 帆夏	藤堂 美佑 宮川 夕空 二宮 千佳

☆審判会議は 12:45より、2階ミーティングルームで行います。
 ☆審判の服装につきましては、審判規則に準ずる服装でお願いします。

参加人数	中学生	男子 27 人	女子 14 人		
	小学生	男子 54 人	女子 34 人	計	129 人

試合方法

(個人戦)

- ・ 中学生・小学生ともに男女別のトーナメント(但し、小学2年生以下の部は男女混合)
- ・ 3位決定戦を行わない

(団体戦)

- ・ 中学生・小学生ともに男女混合のトーナメント
- ・ 3位決定戦を行わない

試合規則

(1) 総則

全剣連試合規則、並びに審判規則に準ずる

新型コロナウイルス感染症が収束するまでの暫定的な試合審判法を取り入れます。

(2) 試合時間

中学生3分、小学生2分間とする。

個人戦は、中学生は2分刻みの延長を行い、勝敗を決する。

小学生は1分間の延長戦を一度おこない、勝敗がつかない時は、判定で勝敗を決める。

(ただし準決勝・決勝は勝敗が決するまで1分刻みの延長戦を行う。)

団体戦は、延長を行わない。

大将戦終了時に、勝者数、得本数が同数の場合、代表者戦で勝敗を決する。

代表者戦は、2分間の1本勝負で行う。

(中学生の延長は無制限、小学生の延長は1分間刻みで勝敗が決するまで行う。)

試合順序

	第一試合場	第二試合場	第三試合場	第四試合場
個人戦	小学 5・6 年男子	中学生男子 小学 5・6 年女子	小学 3・4 年男子 小学 3・4 年女子	小学 1・2 年生 中学生女子
団体戦	小学生	小学生	中学生	中学生

☆ 試合の進行状況により、試合場の変更もありますのでご注意ください。

☆ 選手の整列、目印の着装は各団でお願いします。(正面に向かって右側が赤、左側が白)

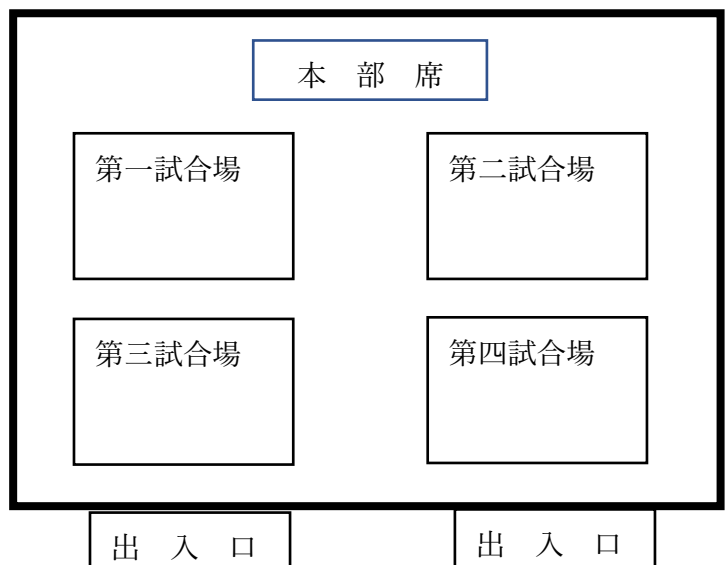
☆ 大会当日発熱(37.5度以上)、風邪の様な症状がある場合は出場できません。マスク・マウスガードを着用ください。

☆開会式・閉会式は新型コロナウイルス等の感染予防の為、**マスク**の着用をお願いします

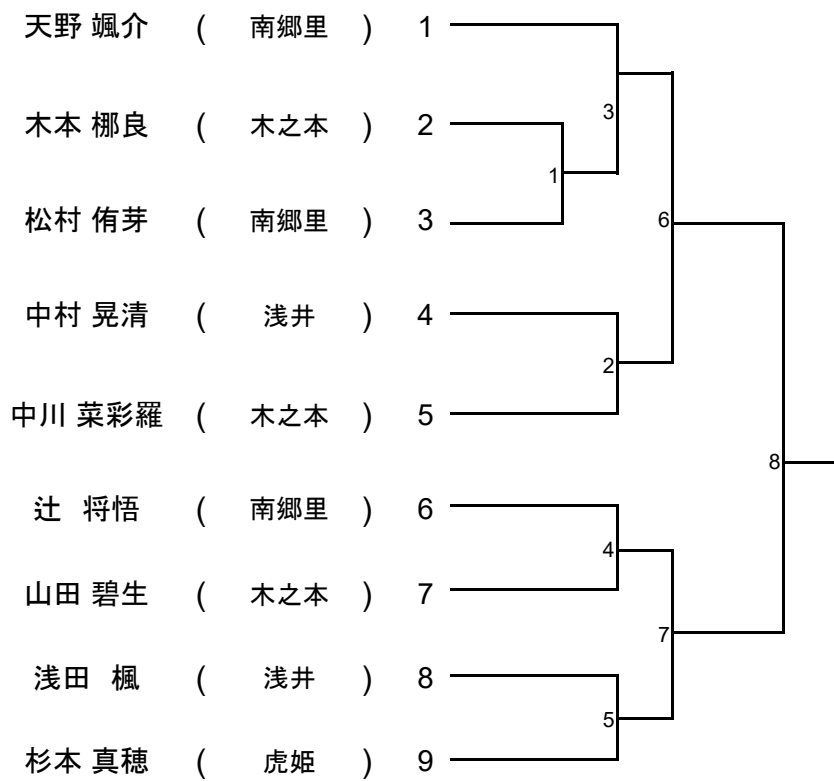
試合会場

8.注意事項

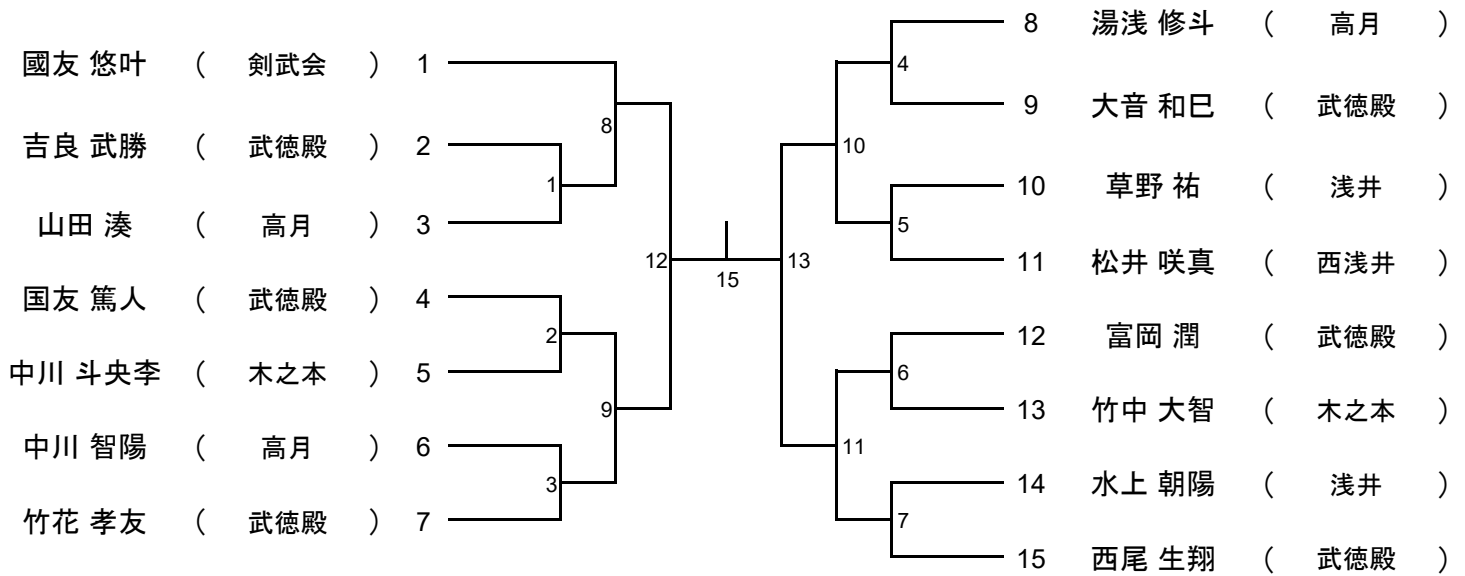
- ・会場内での飲食・喫煙は禁止します。
- ・監督・保護者の方は、会場内の事故・怪我のないよう十分にご注意をお願いします。
- ・貴重品は、各自で保管ください。
- ・ゴミは各自ご家庭に持ち帰りください。
- ・会場への入場には健康観察表を提出ください。
- ・選手1名に対して、付き添い2名までの入場可能です。
- ・



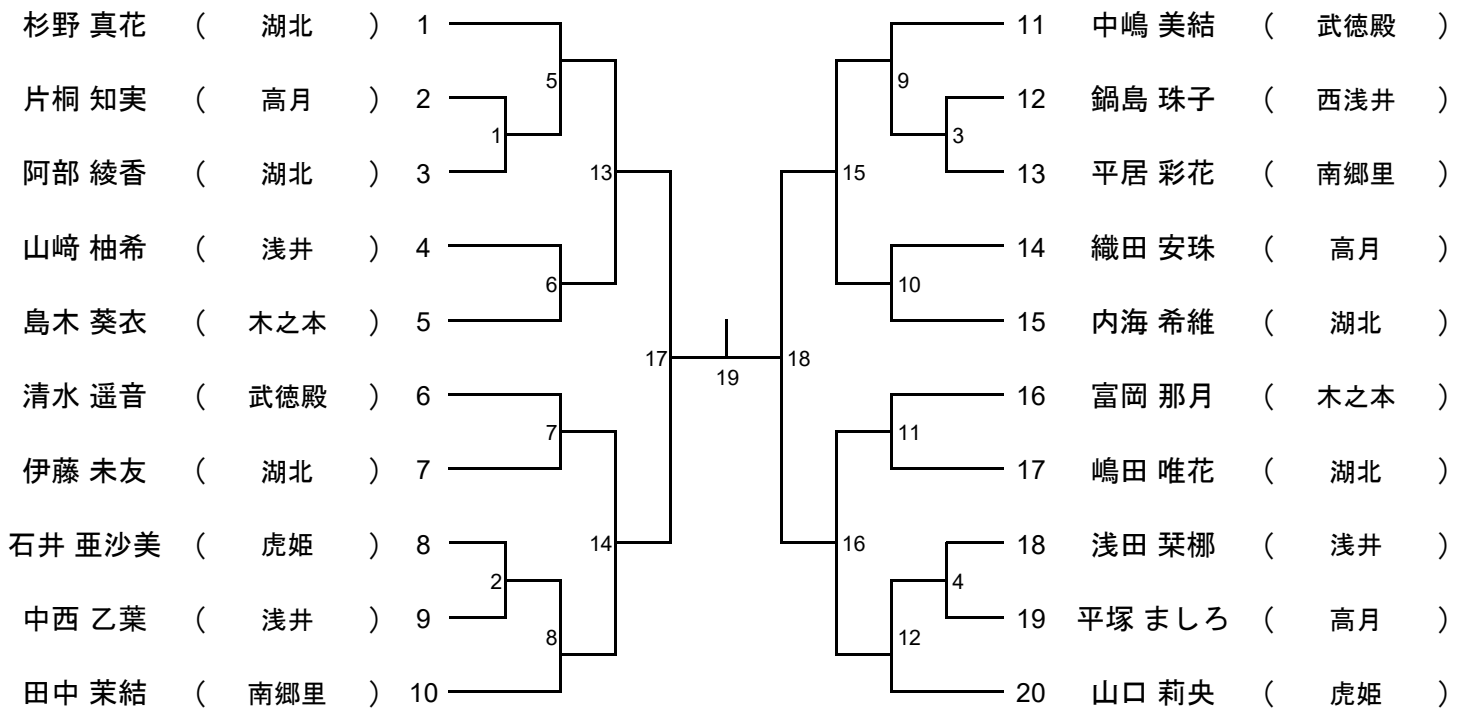
小学1・2年生の部



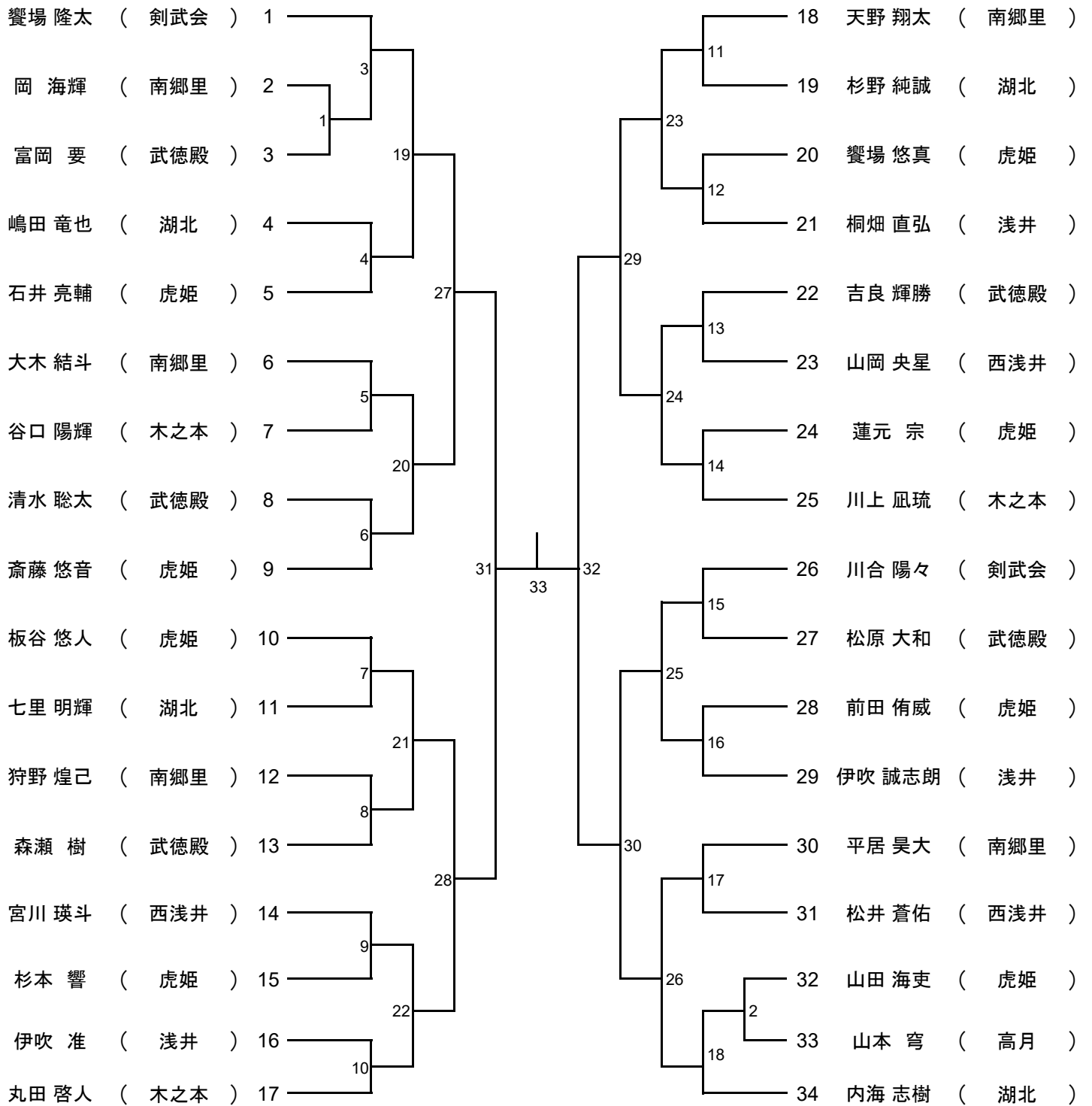
小学3・4年生男子の部



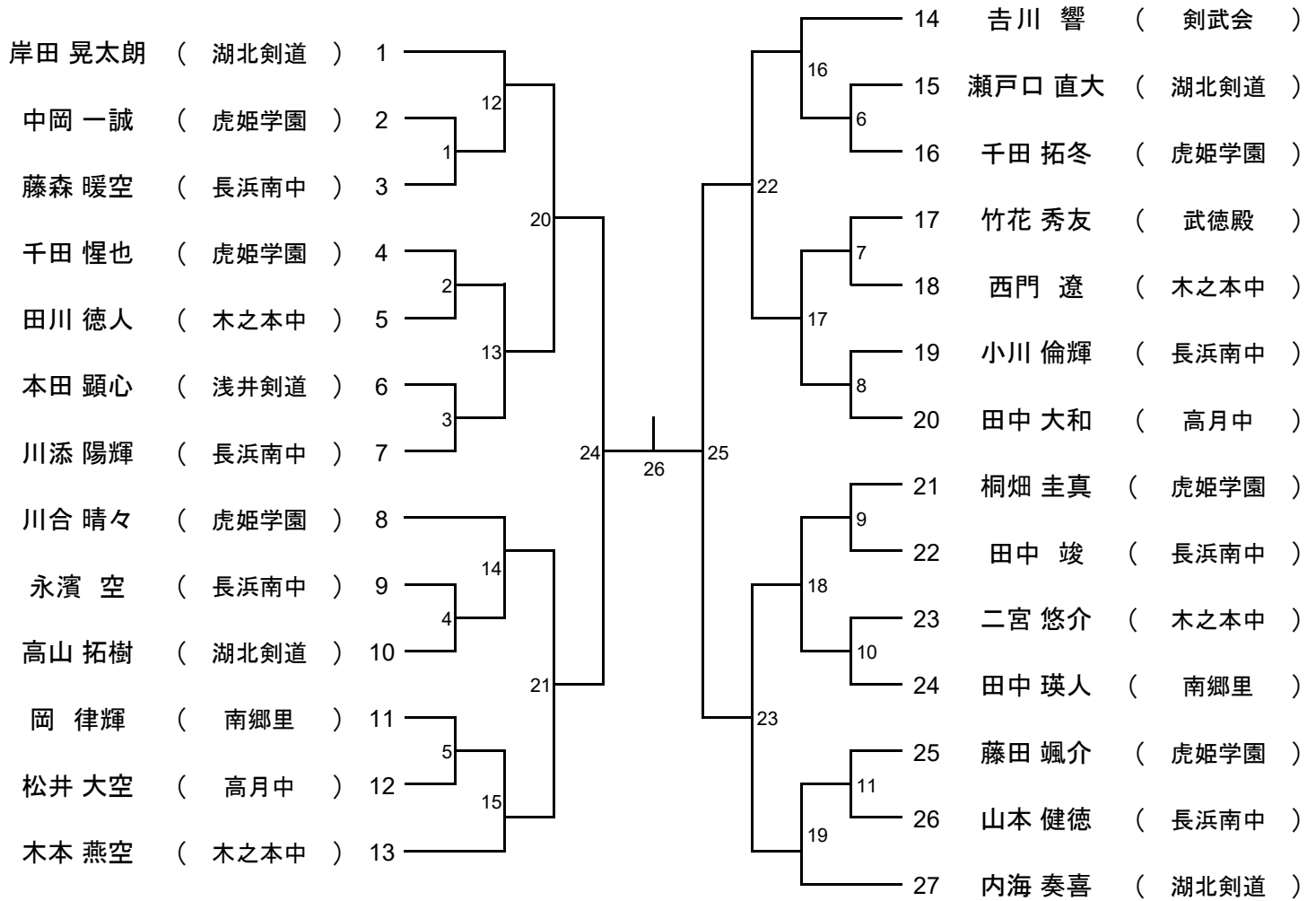
小学3・4年生女子の部



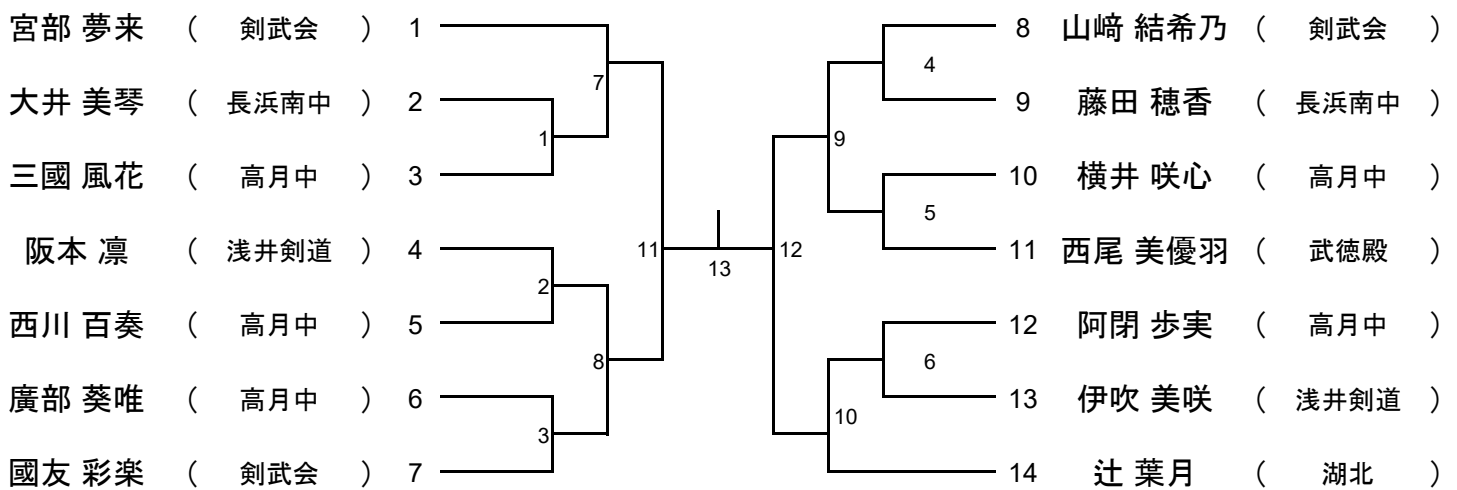
小学5・6年生男子の部



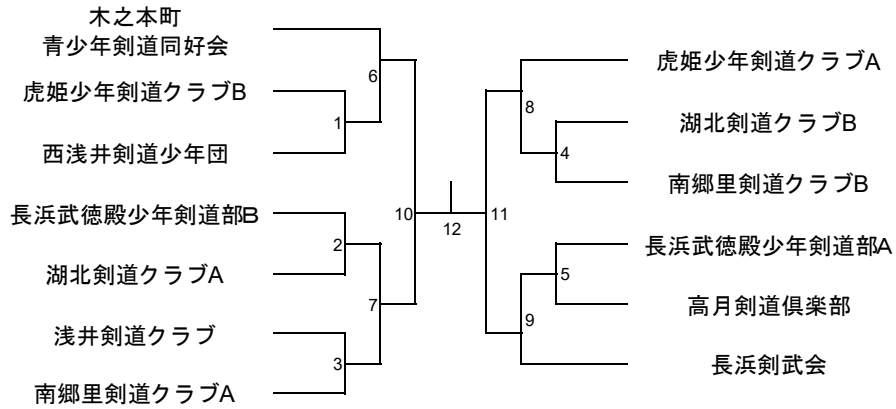
中学生男子の部



中学生女子の部

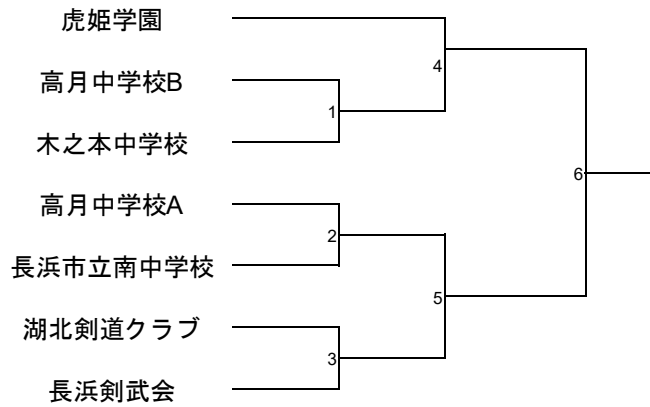


小学生団体の部



チーム名	監督	先鋒	学年	次鋒	学年	中堅	学年	副将	学年	大将	年段
高月剣道倶楽部	森 清隆	片桐 知実	4	北村 梨乃	5	前田 桜子	5	織田 安珠	4	浅見 日和	6
浅井剣道クラブ	伊吹 節男	山崎 柚希	3	浅田 菜柳	4	草野 祐	4	桐畑 直弘	5	伊吹 誠志朗	5
湖北剣道クラブA	田淵 泰久	伊藤 未友	4	嶋田 竜也	6	杉野 純誠	6	内海 希維	4	内海 志樹	6
湖北剣道クラブB	内海 久子	嶋田 唯花	4			七里明輝	5	阿部 綾香	3	杉野 真花	4
木之本町 青少年剣道同好会	福本 裕幸	谷口 陽輝	5	木本 凧砂	5	川上 凧琉	6	竹中 瑳菜	5	丸田 啓人	6
虎姫少年剣道クラブA	北川 清治	板谷 悠人	6	渡辺 色葉	6	饗場 悠真	6	前田 侑威	6	斎藤 悠音	6
虎姫少年剣道クラブB	北川 清治	石井 亮輔	5	山口 莉央	3	蓮元 宗	5	野村 朱伽	6	山田 海吏	6
西浅井剣道少年団	田中 宏明	松井 咲真	3	鍋島 珠子	3	宮川 瑛斗	6	山岡 央星	6	松井 蒼佑	6
南郷里剣道クラブA	松村 美穂	大木 結斗	6	平居 昊大	6	岡 海輝	6	狩野 煌己	6	天野 翔太	6
南郷里剣道クラブB	松村 美穂	辻 さくら	5			平居 彩花	4	田中 菜結	3	大家 綾乃	6
長浜武徳殿少年剣道部A	三輪 芳裕	竹花 孝友	4	清水 聡太	6	森瀬 樹	6	吉良 輝勝	6	松原 大和	6
長浜武徳殿少年剣道部B	松本俊彦	大音 和己	3	中嶋 美結	3	西尾 生翔	4	富岡 潤	4	富岡 要	6
長浜剣武会	浅見 一夫	國友 悠叶	4			川合 陽々	5	成宮 夢珠	6	饗場 隆太	6

中学生団体の部



チーム名	監督	先鋒	年段	次鋒	年段	中堅	年段	副将	年段	大将	年段
長浜市立南中学校	雨森 元宏	山本 健徳	1	藤森 暖空	1	川添 陽輝	1	小川 倫輝	2	永濱 空	2
湖北剣道クラブ	田淵 泰久	岸田 晃太郎	3 二	高山 拓樹	3 初	辻 葉月	3 二	瀬戸口 直大	3	内海 奏喜	2 初
木之本中学校	高原 勇輝	二宮 千佳	3 二	田川 徳人	1 初	木本 燕空	2 初	二宮 悠介	2 初	西尾 蓮	3 二
高月中学校A	宮内 佑輔	横井 咲心	2 初	三國 風花	2 初	松井 大空	2	西川 百奏	2	田中 大和	2
高月中学校B	宮内 佑輔	小森 遥香	3	阿閉 歩実	1	高橋 莉絵	3 初	久保田 耀介	2 初	片桐 拓実	3 二
虎姫学園	西田 祐子	千田 惺也	3 初	藤田 颯介	1	千田 拓冬	1	桐畑 圭真	3 二	川合 晴々	2 二
長浜剣武会	浅見 一夫	山崎 結希乃	1			吉川 響	2 二	國友 彩楽	1 初	宮部 夢来	3 二

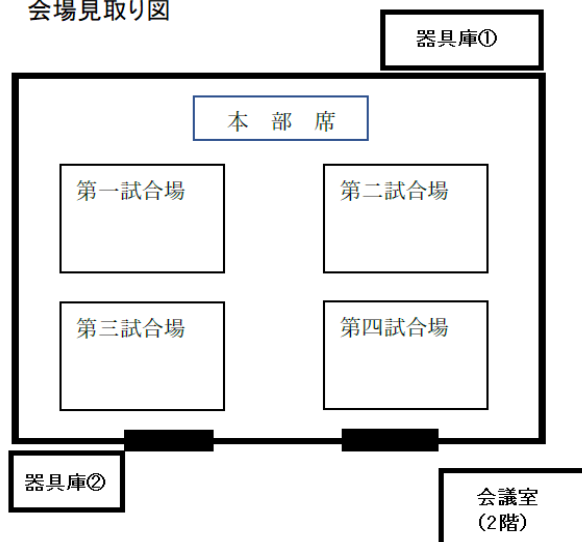
大会運営委員からのお願い

閉会式前に、分担して会場の後片付けをお願いします。

役割分担は下記の通りです。

手の空いている人は積極的に遅れているところを手伝っていただくと助かります。

会場見取り図



ホワイトボード	記録用紙・審判札を取り外して本部席へ ホワイトボードは器具庫①へ
審判札	本部席へ
筆記用具・記録用紙	筆記用具・プザーはケースに入れる 残った記録用紙と一緒にステージへ
審判旗・時計係用旗	ステージへ
会場テープはがし	全てのテープをはがす ゴミは本部席へ
椅子	ステージ下の引き出し(本部席の後ろ)へ
机	会議室(2階)へ
畳	器具庫①へ
シート	ステージ下の引き出し(本部席の後ろ)へ

役割分担

本部席 ステージ	長浜剣武会
-------------	-------

モップ	長浜武徳殿少年剣道部
-----	------------

試合場	役割	担当	試合場	役割	担当
第一試合場	ホワイトボード	木之本町青少年剣道同好会	第二試合場	ホワイトボード	西浅井剣道少年団
	審判札			審判札	
	筆記用具・記録用紙			筆記用具・記録用紙	高月剣道倶楽部
	審判旗・時計係用旗			審判旗・時計係用旗	
	会場テープはがし	浅井剣道クラブ		会場テープはがし	高月中学校
	椅子	木之本中学校		椅子	
	机			机	
	畳			畳	
シート	シート				
第三試合場	ホワイトボード	虎姫少年剣道クラブ	第四試合場	ホワイトボード	南郷里剣道クラブ
	審判札			審判札	
	筆記用具・記録用紙	筆記用具・記録用紙		南中学校	
	審判旗・時計係用旗	審判旗・時計係用旗			
	会場テープはがし	湖北剣道クラブ		会場テープはがし	
	椅子	虎姫学園		椅子	
	机			机	
	畳			畳	
シート	シート				

部 門	第 1 位	第 2 位	第 3 位	
小学 1・2 年生				
小学 3・4 年生 男子				
小学 3・4 年生 女子				
小学 5・6 年生 男子				
小学 5・6 年生 女子				
中学生男子の部				
中学生女子の部				
小学生団体の部				
中学生団体の部				

駐車場について

下記の駐車場をご利用ください



ライスセンター

健康観察票

記入日

月 日

氏名	ふりがな	所属	
当日の体温 ※1	℃	健康状態 ※2	良 否
住所	長浜市		
緊急連絡先	携帯	—	—
備考			

※1 当日の体温が37.5度以上の方の入場は不可。

※2 健康状態が「否」の方は備考欄に状態を記入する。

健康観察票

記入日

月 日

氏名	ふりがな	所属	
当日の体温 ※1	℃	健康状態 ※2	良 否
住所	長浜市		
緊急連絡先	携帯	—	—
備考			

※1 当日の体温が37.5度以上の方の入場は不可。

※2 健康状態が「否」の方は備考欄に状態を記入する。